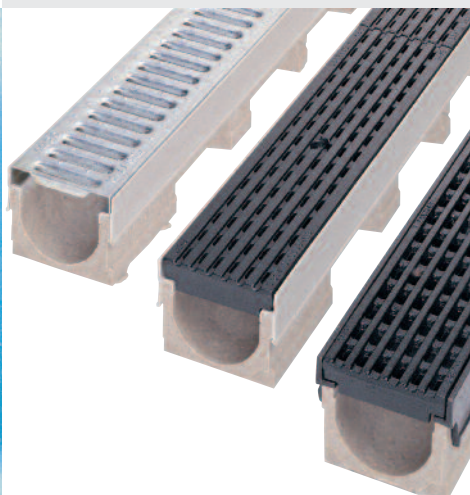


# LAVE OG BREDE SHALLOW AND WIDE NIEDRIGE UND BREITE



Når pladsen er lidt trang eller når der er behov for ekstra stor kapacitet

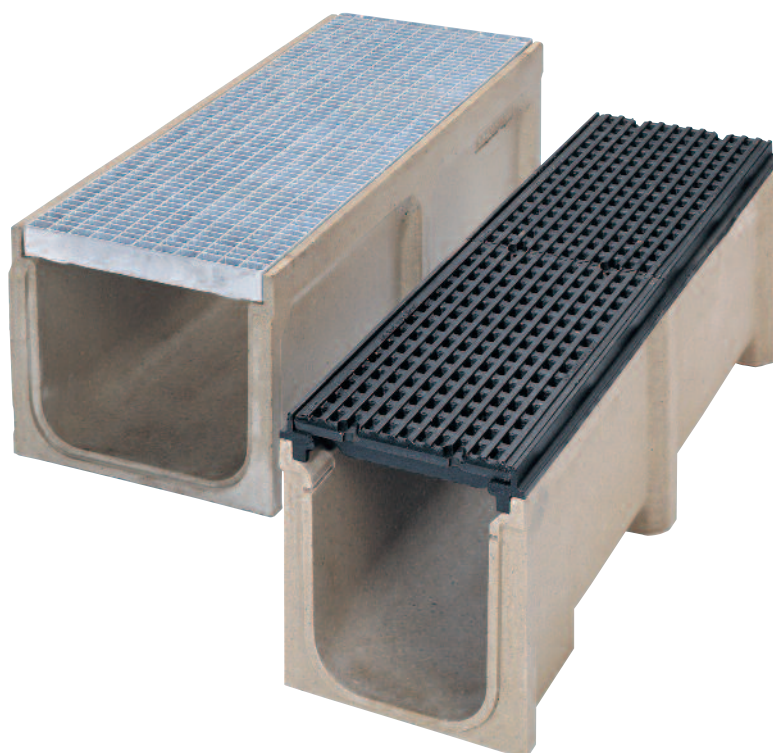
Udover Sapodrain System A10 tilbyder Polysan levering af afløbsrender med en ekstra lav indbygningshøjde og brede render med en ekstra stor kapacitet.

Where the installation depth is restricted or where extra high capacity is needed

Furthermore to the A10 standard system Polysan offers shallow channels for areas where installation depth is restricted and wide channels for areas where extra high capacity is needed.

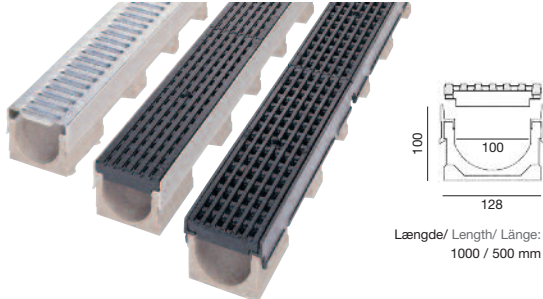
Dort wo besonders niedrige Bauhöhe oder besonders große Kapazität gefragt ist

Neben dem Standardsystem A10 verfügt Polysan sowohl über Entwässerungsrinnen in besonders niedriger Bauhöhe als auch über extra breite Entwässerungsrinnen von besonders großer Kapazität.



# LAVE OG BREDE SHALLOW AND WIDE NIEDRIGE UND BREITE

## A10LP - Lave render Shallow channels - Niedrigrinnen

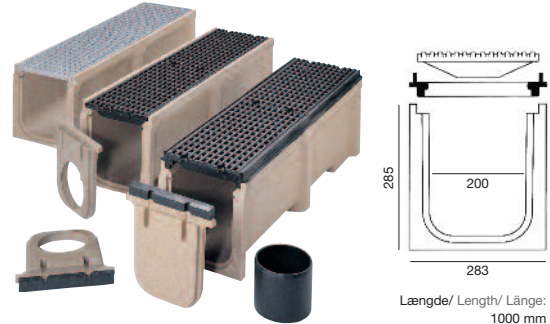


A10LP anvendes på områder med ringe indbygningshøjde, f.eks. etagedæk i industrien, P-huse, perroner etc. Indv. lysning: 100 mm. Belastning fra klasse A-F.

A10LP for use in areas where the installation depth is restricted, eg. car parks, suspended floors etc. 100 mm internal width. Load classes: A-F.

A10LP für Einsatzbereiche, in denen niedrige Bauhöhen erforderlich sind, wie z.B. Parkdecks, Niedrigstockwerke in der Industrie etc. Lichte Weite: 100 mm. Belastungsklassen: A-F.

## N20 - Brede render Wide channels - Breite Rinnen



N20 anvendes på områder, hvor der er behov for stor kapacitet.

Indv. lysning: 200 mm. Belastningsklasse: A-F.

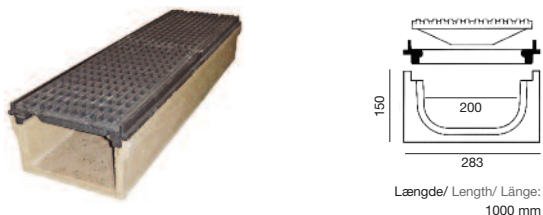
N20 for areas where extra high capacity is needed. 200 mm internal width. Load classes: A-F.

N20 findet Anwendung dort, wo besonders große Kapazität gefragt ist.

Lichte Weite: 200 mm. Belastungsklassen: A-F.

Mere information på [www.polysan.dk](http://www.polysan.dk) - More information at [www.polysan.dk](http://www.polysan.dk) - Mehr Information auf [www.polysan.dk](http://www.polysan.dk)

## N20LP - Lav/bred rende Shallow and wide channels - Niedrige und Breite Rinnen

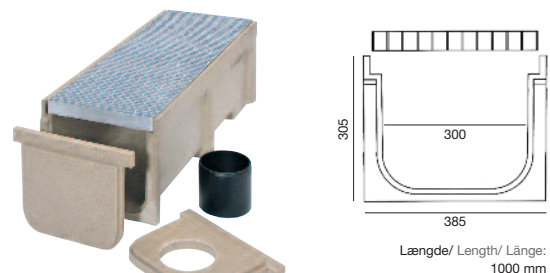


N20LP anvendes på områder med ringe indbygningshøjde, men hvor der stadig er behov for stor kapacitet. Indv. lysning: 200 mm. Belastning fra klasse A-F.

N20LP for use in areas where on the one hand the installation depth is restricted but on the other hand nevertheless the extra high capacity is required. 200 mm internal width. Load classes: A-F.

N20LP findet Anwendung dort, wo einerseits eine niedrige Bauhöhe erforderlich ist, aber andererseits trotzdem eine besonders große Kapazität benötigt wird. Lichte Weite: 200 mm. Belastungsklassen: A-F.

## N30 - Extra brede render Extra wide channels - Extra breite Rinnen



N30 henvender sig til områder, hvor der er behov for en ekstrem stor kapacitet eller et kortvarigt reservoir. Indv. lysning: 300 mm. Belastning fra klasse A-C.

N30 is used in areas which require extra high capacity or wherever a short term reservoir is needed. 300 mm internal width. Load classes: A-C.

N30 findet Anwendung dort, wo eine extrem große Kapazität benötigt wird oder die Rinne kurzfristig als Sammelbecken eingesetzt wird. Lichte Weite: 300 mm. Belastungsklassen: A-C.

**POLYSAN**<sup>®</sup>  
POLYMERBETON - POLYMER CONCRETE

POLYSAN A/S  
Industrivej 17  
DK-5672 Broby  
Tlf. +45 62 66 12 21  
Fax +45 62 66 15 21  
[polysan@polysan.dk](mailto:polysan@polysan.dk)  
[www.polysan.dk](http://www.polysan.dk)