

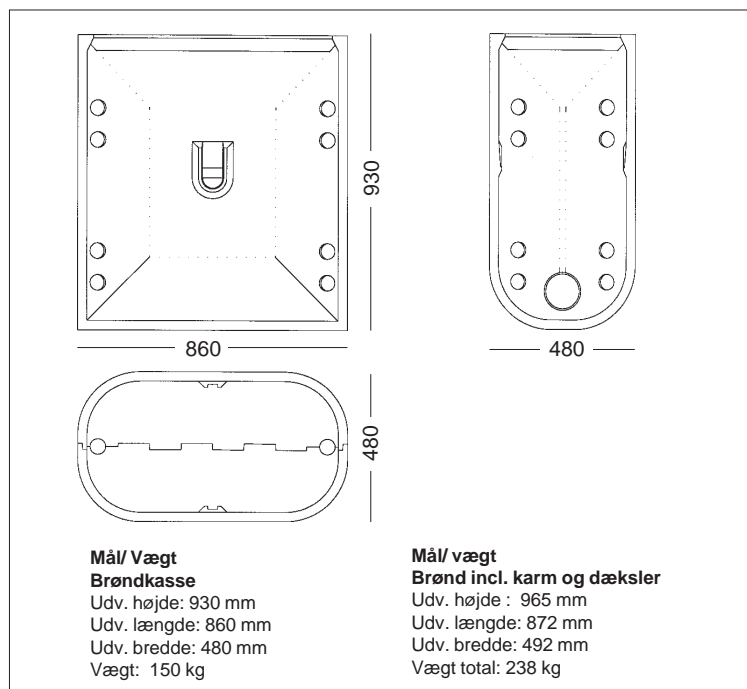
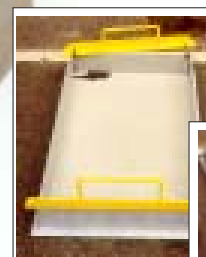
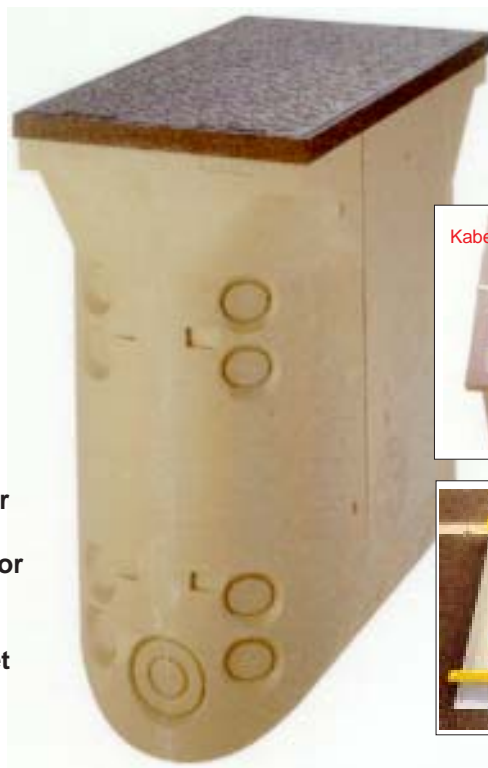
Polysan sværlastbrønd

Polysan Sværlastbrønd model 2000 er kendetegnet ved:

- Afrundet bund og sider
- Let montering, selv hvor pladsen er trang
- Kan nedsænkes samlet
- Dæksler sikret med rustfri skruer
- Stort nyttevolumen i forhold til ydre mål

Polysan sværlastbrønd model 2000 for kabler er designet og dimensioneret til at kunne modstå ekstra store belastninger som kan forekomme i kørebanearealer. Brøndkasserne er fremstillet af polymerbeton. Karme og dæksler er fremstillet af støbejern og dimensioneret til normkrav i EN 124 og D400 (såkaldt 40 tons dæksler)

Polysan sværlastbrønd har en samlet udvendig dybde på 965 mm, længden er 872 mm udvendigt og bredden er 492 mm udvendigt.



POLYSAN[®]
POLYMERBETON-POLYMERCONCRETE

POLYSAN A/S
Industrivej 17
DK-5672 Broby
Tel: +45 62661221
Fax : +4562661521
E-mail:
polysan@polysan.dk
www.polysan.dk

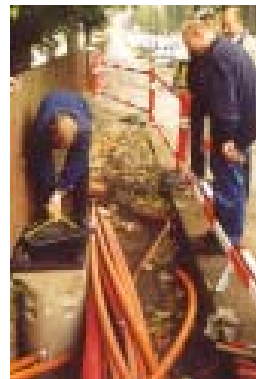


Polysan Sværlastbrønd Model 2000 - type 93-86

Nedlægning

Brøndkassen sænkes på plads i udgravningen v.h.a. stropper der griber i aftagelige løftkroge. Ved komprimering af jorden omkring brønden anbefales at montere en centerafstivning, som derefter kan fjernes. Ved montering i kørebane anbefales centerafstivningen monteret permanent.

Karm med dæksler lægges på overkanten af brøndkassen. Overkant af dækslerne højdejusteres ind efter den fremtidige belægning ved understøtning af karmen med kiler. Mellemrummet fuges med en 2 komponent fugemasse. Forberedte udsparinger til rør eller kabler slås let ud indefra med en spids hammer



POLYSAN[®]
POLYMERBETON - POLYMERCONCRETE

POLYSAN A/S
Industrivej 17
DK-5672 Broby
Tel: +45 62661221
Fax : +4562661521
E-mail:
polysan@polysan.dk
www.polysan.dk

